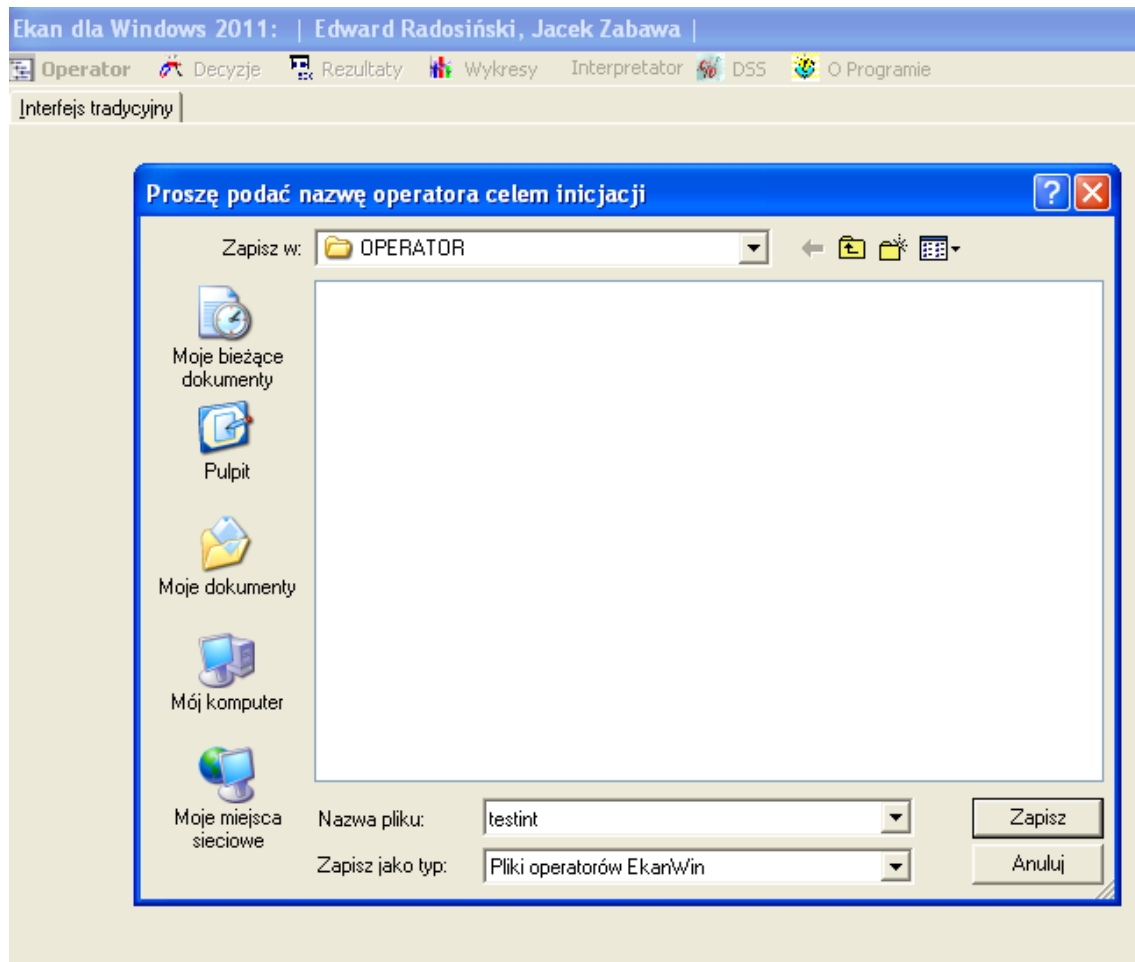
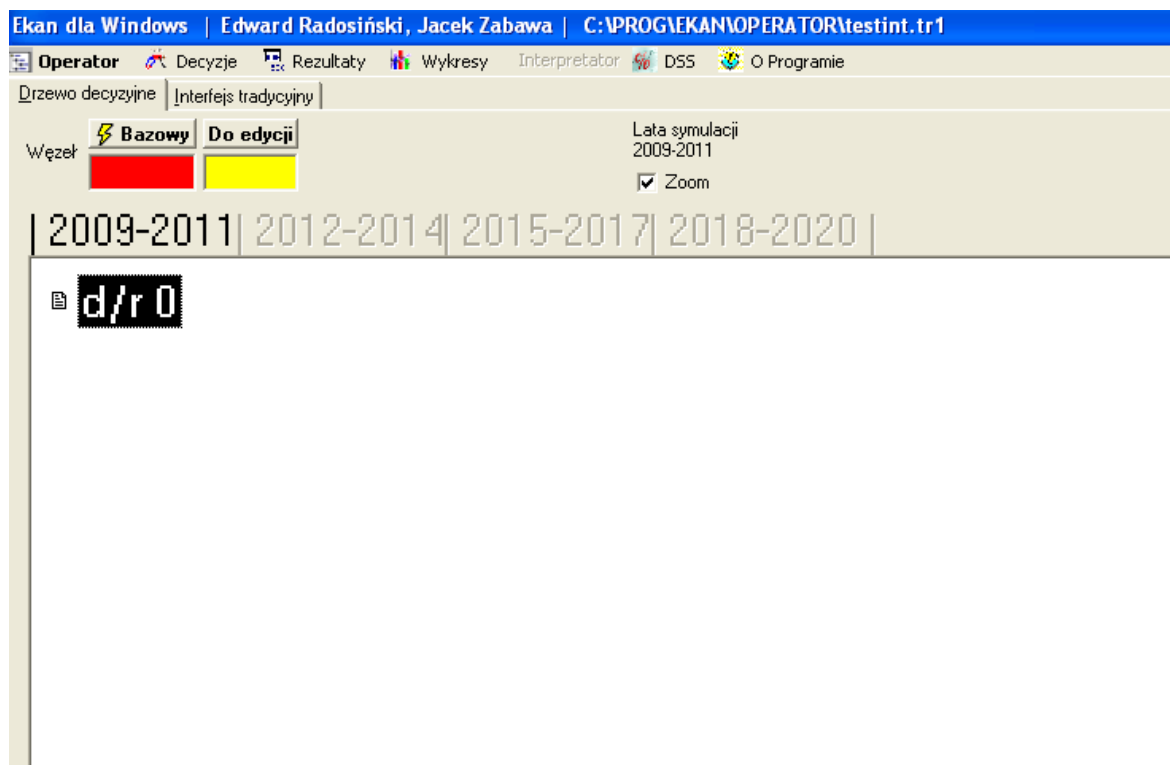


INICJACJA (Utworzenie nowego operatora – nowego drzewa eksperymentu). Jeśli pliki .sir i .tr1 o takiej nazwie już istnieją – po potwierdzeniu zostaną skasowane.

Wpisujemy do pola „nazwa pliku” tekst „testint” i naciskamy „Zapisz”



Otrzymujemy początkowy stan drzewa (inaczej operatora, eksperymentu) „testint”



Wybieramy <F3> lub Decyzje | Podgląd parametrów decyzyjnych

Ekran dla Windows | Edward Radośniński, Jacek Zabawa | C:\PROGIEKAN\OPERATOR\testint.tr1

Operator | Decyzje | Rezultaty | Wykresy | Interpretator | DSS | O Programie

Drzewo decyzyjne | Interfejs tradycyjny

Węzeł **Bazowy** | **Do edycji** | Lata symulacji: 2009-2011 | Zoom

| 2009-2011 | 2012-2014 | 2015-2017 | 2018-2020 |

d/r 0

Formularz decyzyjny ✖

Wyjście - <F3>

NumerDecyzji 0 Symulowany Poprzednik Root

Zlecenia na produkcję wyrobów [tys. j. wyr. / rok]

Rok:	2009	2010	2011
Alfa	400	400	400
Beta	400	400	400
Gamma	400	400	400

Ceny wyrobów gotowych [zł. / j. wyr.]

Rok:	2009	2010	2011
Alfa	250	250	250
Beta	340	340	340
Gamma	411	411	411

Zamówienia surowców [tys. j. sur. / rok]

Rok:	2009	2010	2011
White	400	350	350
Black	400	350	350
Red	400	350	350

Udział dywidendy zwłękłej [% zysku po opodatkowaniu]

2009	2010	2011
10	10	10

Wskaźnik zadłużenia [% wartości śr. trwałych]

2009	2010	2011
50	50	50

Emisja Akcji [mln. sztuk]

2009	2010	2011
0	0	0

Inwestycje

Rok / Wyrób	2009		2010		2011	
	projekt #1	projekt #2	projekt #1	projekt #2	projekt #1	projekt #2
Alfa	0	0	0	0	0	0
Beta	0	0	0	0	0	0
Gamma	0	0	0	0	0	0

Zatwierdzenie zestawu - <F2>

Dodawanie nowego węzła („zbioru”) – należy wskazać węzeł „Bazowy” i „Do edycji”

Ekran dla Windows | Edward Radosiński, Jacek Zabawa | C:\PROG\IEKAN\OPERATOR\testint.tr1

Operator | Decyzje | Rezultaty | Wykresy | Interpretator | DSS | O Programie

Drzewo decyzyjne | Interfejs tradycyjny

Węzeł **Bazowy** **Do edycji** Lata symulacji 2012-2014 Zoom

| 2009-2011 | **2012-2014** | 2015-2017 | 2018-2020 |

d/r 0 **d/r 0**

d/r 0 **d 1**

Formularz decyzyjny

Zatwierdzenie zestawu - <F2> Wyjście - <F3>

NumerDecyzji 1 Nie symulowany Poprzednik d/r 0

Zlecenia na produkcję wyrobów [tys. j. wyr. / rok]

Rok:	2012	2013	2014
Alfa	400	400	400
Beta	400	400	400
Gamma	400	400	400

Ceny wyrobów gotowych [zł. / j. wyr.]

Rok:	2012	2013	2014
Alfa	250	250	250
Beta	340	340	340
Gamma	411	411	411

Zamówienia surowców [tys. j. sur. / rok]

Rok:	2012	2013	2014
White	400	350	350
Black	400	350	350
Red	400	350	350

Udział dywidendy zwrotnej [% zysku po opodatkowaniu]

2012	2013	2014
10	10	10

Wskaźnik zadłużenia [% wartości śr. trwałych]

2012	2013	2014
50	50	50

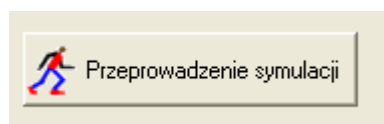
Emisja Akcji [mln. sztuk]

2012	2013	2014
0	0	0

Inwestycje

Rok / Wyrób	2012		2013		2014	
	projekt #1	projekt #2	projekt #1	projekt #2	projekt #1	projekt #2
Alfa	0	0	0	0	0	0
Beta	0	0	0	0	0	0
Gamma	0	0	0	0	0	0

Jeśli chcemy uruchomić symulację wyników decyzji dla danego węzła, naciskamy „Przeprowadzenie symulacji”:



Wprowadzenie parametrów inwestycji (ostatnia tabelka w formularzu zmiennych decyzyjnych)

Formularz decyzyjny - wprowadzanie wartości

Zatwierdzenie zestawu - <F2> Wyjście - <F3>

NumerDecyzji 1 Nie symulowany Poprzednik d/r 2

Zlecenia na produkcję wyrobów [tys. j. wyr. / rok]

Rok:	2015	2016	2017
Alfa	400	400	400
Beta	400	400	400
Gamma	400	400	400

Ceny wyrobów gotowych [zł. / j. wyr.]

Rok:	2015	2016	2017
Alfa	260	250	250
Beta	340	340	340
Gamma	411	411	411

Zamówienia surowców [tys. j. sur. / rok]

Rok:	2015	2016	2017
White	400	350	350
Black	400	350	350
Red	400	350	350

Udział dywidendy zwiększ. [% zysku po opodatkowaniu]

2015	2016	2017
10	10	10

Wskaźnik zadłużenia [% wartości śr. trwałych]

2015	2016	2017
50	50	50

Emisja Akcji [mln. sztuk]

2015	2016	2017
0	0	0

Inwestycje

Rok / Wyrób	2015		2016		2017	
	projekt #1	projekt #2	projekt #1	projekt #2	projekt #1	projekt #2
Alfa	2	1	0	0	0	0
Beta	4	0	0	0	0	0
Gamma	0	0	0	0	0	0

0 Brak inwestycji

Zatwierdź

1 Kredyt 5 mln zł Realizacja 0.5 roku Kredytowanie 0.5 roku Wydajność 50 tys wyr./rok
 2 Kredyt 6 mln zł Realizacja 1 rok Kredytowanie 1 rok Wydajność 60 tys wyr./rok
 3 Kredyt 7.5 mln zł Realizacja 1.5 roku Kredytowanie 1.5 roku Wydajność 75 tys wyr./rok
 4 Kredyt 9 mln zł Realizacja 2 lata Kredytowanie 1.5 roku Wydajność 90 tys wyr./rok
 5 Śr. wk. 1 mln zł Realizacja 0.5 roku Wydajność 10 tys wyr./rok
 6 Śr. wk. 2 mln zł Realizacja 0.5 roku Wydajność 20 tys wyr./rok
 7 Śr. wk. 3 mln zł Realizacja 0.5 roku Wydajność 30 tys wyr./rok
 8 Śr. wk. 4 mln zł Realizacja 0.5 roku Wydajność 40 tys wyr./rok

Wyświetlanie wybranego sprawozdania finansowego. Warto sprawdzić także działanie funkcji Rezultaty | Zapis sprawozdań do pliku

Finanse

- Wynik Syntetyczny
- Zapis sprawozdań do pliku

Wynik Syntetyczny

- Bilans
- Rachunek zysków i strat (wariant kalkulacyjny) oraz Rachunek zysków/strat zatrzymanych
- Rachunek zysków i strat (wariant porównawczy)
- Rachunek przepływów pieniężnych (met. bezpośr.)
- Koszty

Wskazniki

- płynność
- zadłużenie
- rentowność
- aktywność

Możliwości graficznej analizy wrażliwości dotyczącej ostatniego węzła w danej ścieżce decyzyjnej (DSS | Konstrukcja wskaźników)

Ekran dla Windows | Edward Radośniński, Jacek Zabawa | C:\PROGIEKAN\OPERATOR\testint.tr1

Operator | Decyzje | Wyniki | Wykresy | Interpretator | DSS | O Programie

Drzewo decyzyjne | Interfejs tradycyjny

Węzeł **Bazowy** | Do edycji

Lata symulacji: 2012-2014

Zoom

2009-2011 | **2012-2014** | 2015-2017 | 2018-2020

d/r 0 | **d/r 1**

DefiniowanieWskaźnikow_1 | zestaw wskaźników: C:\PROGIEKAN\wskaźniki-ogolne.xls

Zestawy wskaźników | Wykres <F6> | Wygląd

Wybór sprawozdania finansowego: liczniki: Bilans Pasywa

- kapitał własny
- zobowiązania długoterminowe
- zobowiązania krótkoterminowe
- suma bilansowa

Wybór sprawozdania finansowego: mianowniki: Bilans Aktywa

- majątek trwały netto
- majątek obrotowy
- suma bilansowa
- jedynka

Analiza wrażliwości: **Cena Alfa [2012]**

wartość: 250 zł

Wyswietlanie śladu...
/Początek/ raportowania do pliku

Rok: 2012

wartość wskaźnika: -29.489

diagnoza: Złe - za niska

Przegląd "kuzynów": Brat (+) | Brat (-) | **d/r 1** | Oryginalny

Definicja wskaźnika: liczniki: **zysk netto | strata(Bilans Pasywa)** | mianowniki: **jedynka(Bilans Aktywa)**

Wskaźniki: Ceny+zlecenia | System ekspertowy | Animacja | Setup (graniczne zużycie)

Wybór wskaźnika: zysk-strata netto | <= dodanie wskaźnika do wykazu => | przedział: >>

Wykres wskaźnika <F6> | Horizont wykresu: 2009-2014 | wartość progowa wskaźnika: | Typ wykresu: wartości | 2

Kod pozycji sprawozdania:

Ekran dla Windows | Edward Radośniński, Jacek Zabawa | C:\PROGIEKAN\OPERATOR\testint.tr1

Operator | Decyzje | Wyniki | Wykresy | Interpretator | DSS | O Programie

Drzewo decyzyjne | Interfejs tradycyjny

Węzeł **Bazowy** | Do edycji

Lata symulacji: 2012-2014

Zoom

2009-2011 | **2012-2014** | 2015-2017 | 2018-2020

d/r 0 | **d/r 2**

DefiniowanieWskaźnikow_1 | zestaw wskaźników: C:\PROGIEKAN\wskaźniki-ogolne.xls

Zestawy wskaźników | Wykres <F6> | Wygląd

Rok	Wartość
2009	-38
2010	-35
2011	-32
2012	-28
2013	-32
2014	-38

Analiza wrażliwości: **Cena Alfa [2012]**

wartość: 260 zł

Wyswietlanie śladu...
/Początek/ raportowania do pliku

Rok: 2012

wartość wskaźnika: -26.665

diagnoza: Złe - za niska

Przegląd "kuzynów": Brat (+) | Brat (-) | **d/r 1** | Oryginalny

Definicja wskaźnika: liczniki: **zysk netto | strata(Bilans Pasywa)** | mianowniki: **jedynka(Bilans Aktywa)**

Wskaźniki: Ceny+zlecenia | System ekspertowy | Animacja | Setup (graniczne zużycie)

Wybór wskaźnika: zysk-strata netto | <= dodanie wskaźnika do wykazu => | przedział: >>

Wykres wskaźnika <F6> | Horizont wykresu: 2009-2014 | wartość progowa wskaźnika: | Typ wykresu: wartości | 2

Kod pozycji sprawozdania:

Aktywacja wybranego, już przesymulowanego węzła wraz z wyświetleniem formularza decyzyjnego (węzła nr 2 nie da się już edytować).

Ekran dla Windows | Edward Radosiński, Jacek Zabawa | C:\PROGIEKAN\OPERATOR\testint.tr1

Operator Decyzje Rezultaty Wykresy Interpretator DSS O Programie

Drzewo decyzyjne | Interfejs tradycyjny

Węzeł **Bazowy** **Do edycji** Lata symulacji 2012-2014 Zoom

2009-2011 | **2012-2014** | 2015-2017 | 2018-2020 |

d/r 0

d/r 2

d 1

Formularz decyzyjny [X]

Wyjście - <F3>

NumerDecyzji 2 Symulowany Poprzednik d/r 0

Zlecenia na produkcję wyrobów [tys. j. wyr. / rok]

Rok:	2012	2013	2014
Alfa	400	400	400
Beta	400	400	400
Gamma	400	400	400

Ceny wyrobów gotowych [zł. / j. wyr.]

Rok:	2012	2013	2014
Alfa	260	250	250
Beta	340	340	340
Gamma	411	411	411

Zamówienia surowców [tys. j. sur. / rok]

Rok:	2012	2013	2014
White	400	350	350
Black	400	350	350
Red	400	350	350

Udział dywidendy zwiększej [% zysku po opodatkowaniu]

	2012	2013	2014
	10	10	10

Wskaźnik zadłużenia [% wartości śr. trwałych]

	2012	2013	2014
	50	50	50

Emisja Akcji [mln. sztuk]

	2012	2013	2014
	0	0	0

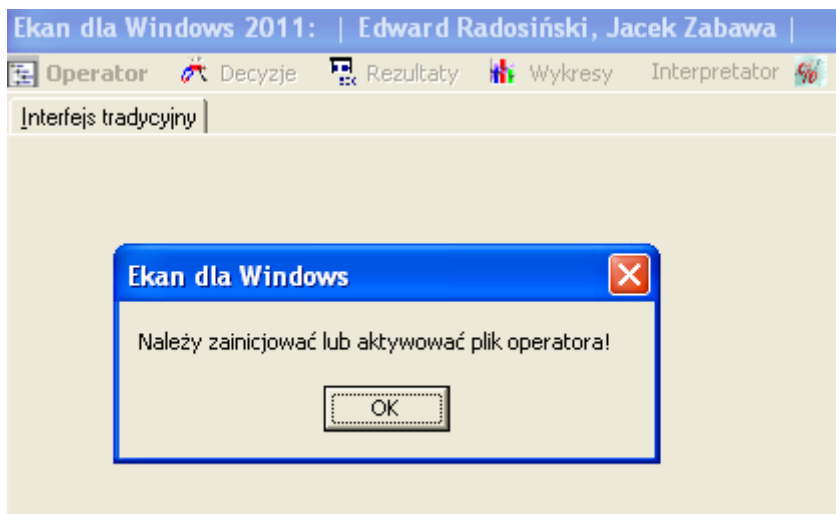
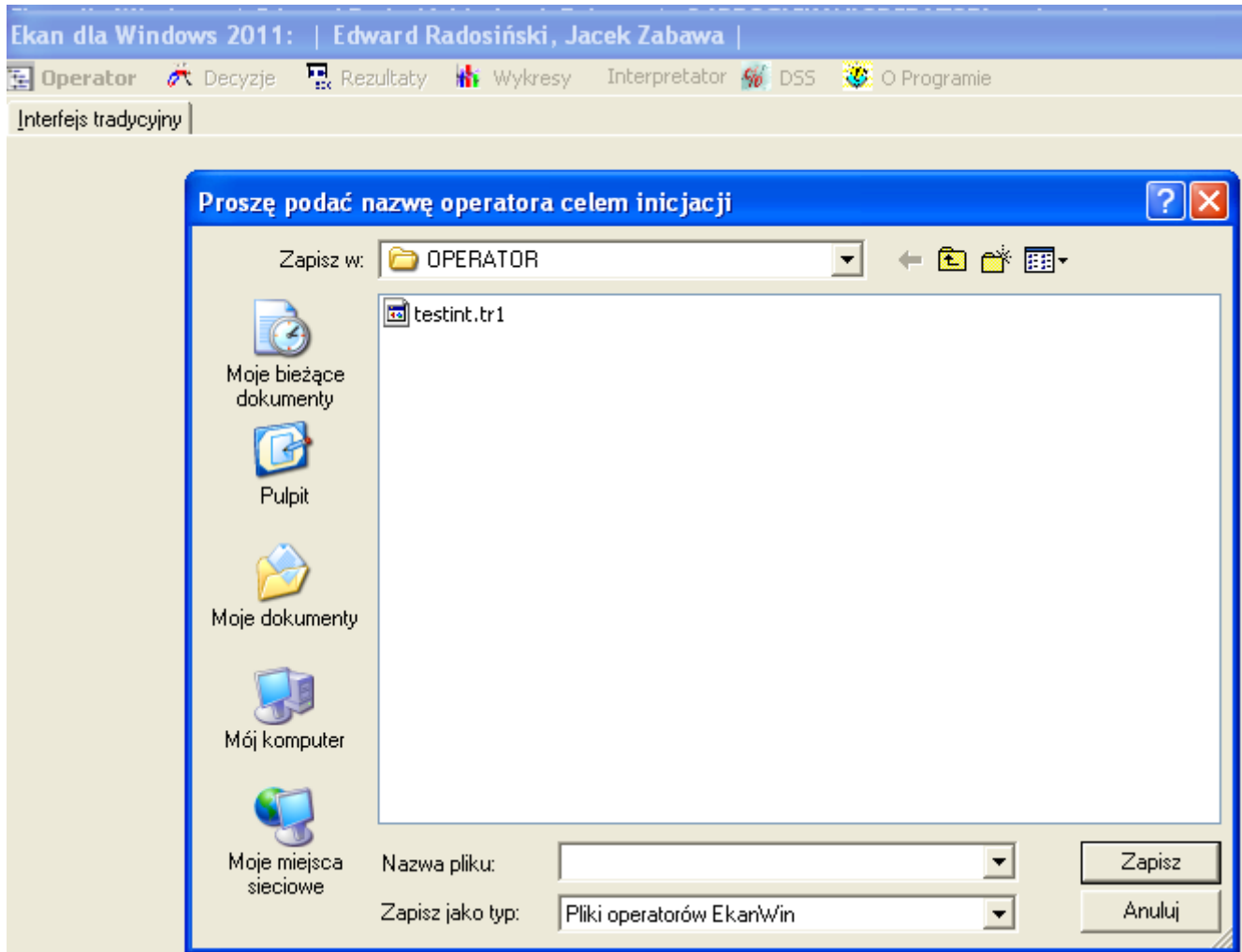
Inwestycje

	2012		2013		2014	
Rok / Wyrób	projekt #1	projekt #2	projekt #1	projekt #2	projekt #1	projekt #2
Alfa	0	0	0	0	0	0
Beta	0	0	0	0	0	0
Gamma	0	0	0	0	0	0

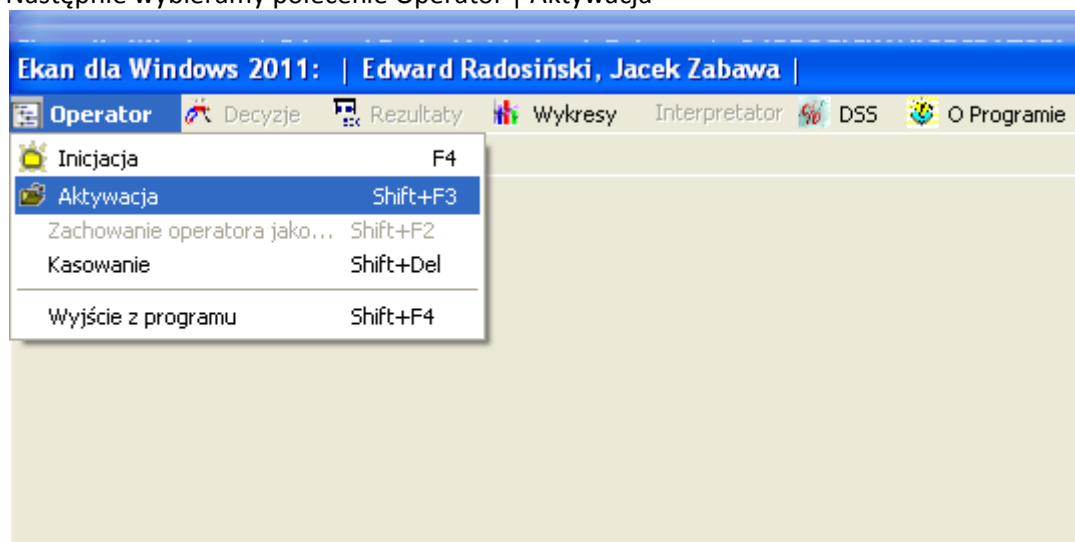
Zatwierdzenie zestawu - <F2>

AKTYWACJA (Wczytanie istniejącego operatora –drzewa eksperymentu). Bez skasowania plików.

Jeśli przed chwilą uruchomiliśmy program to wybieramy przycisk „Anuluj”



Następnie wybieramy polecenie Operator | Aktywacja



Wskazujemy plik do wczytania.

