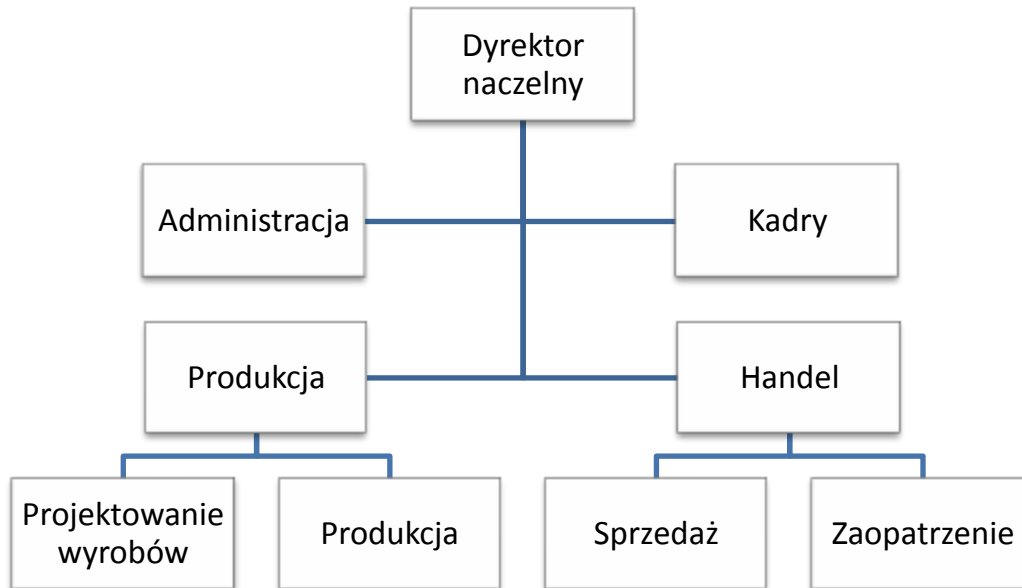
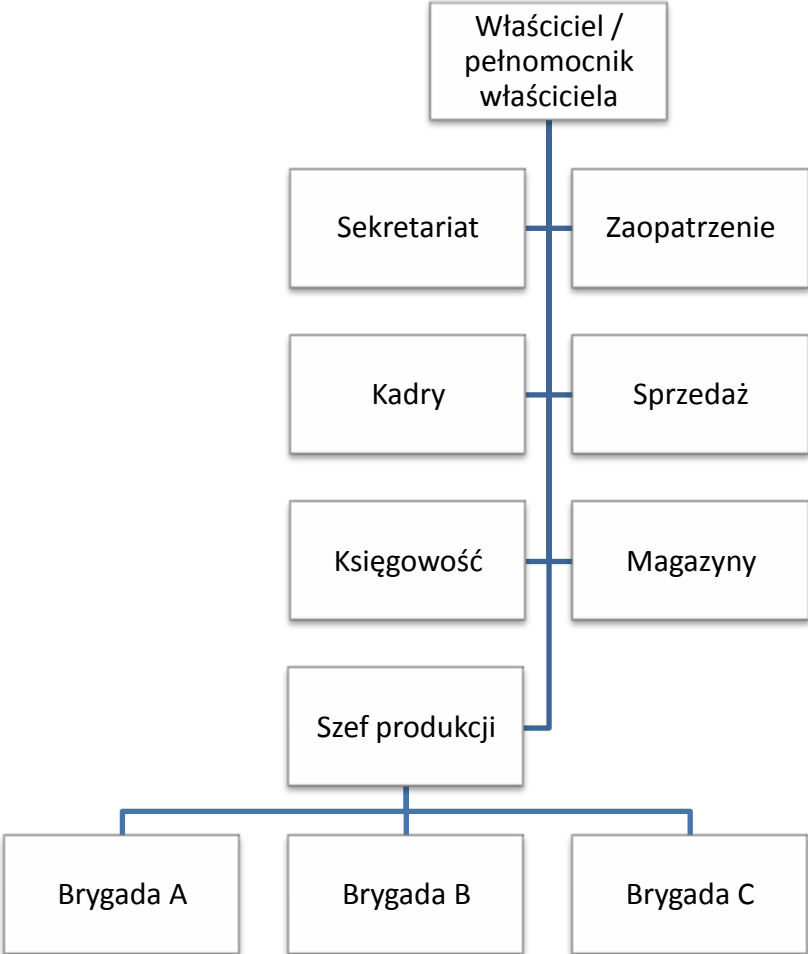
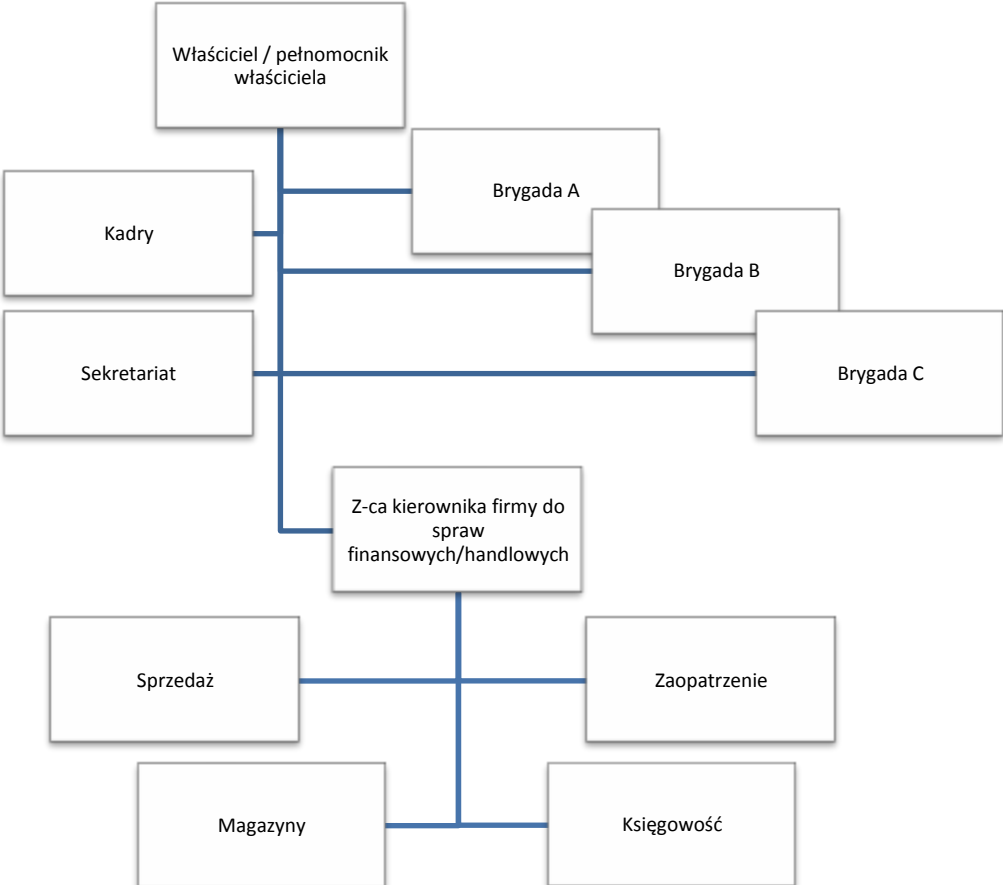


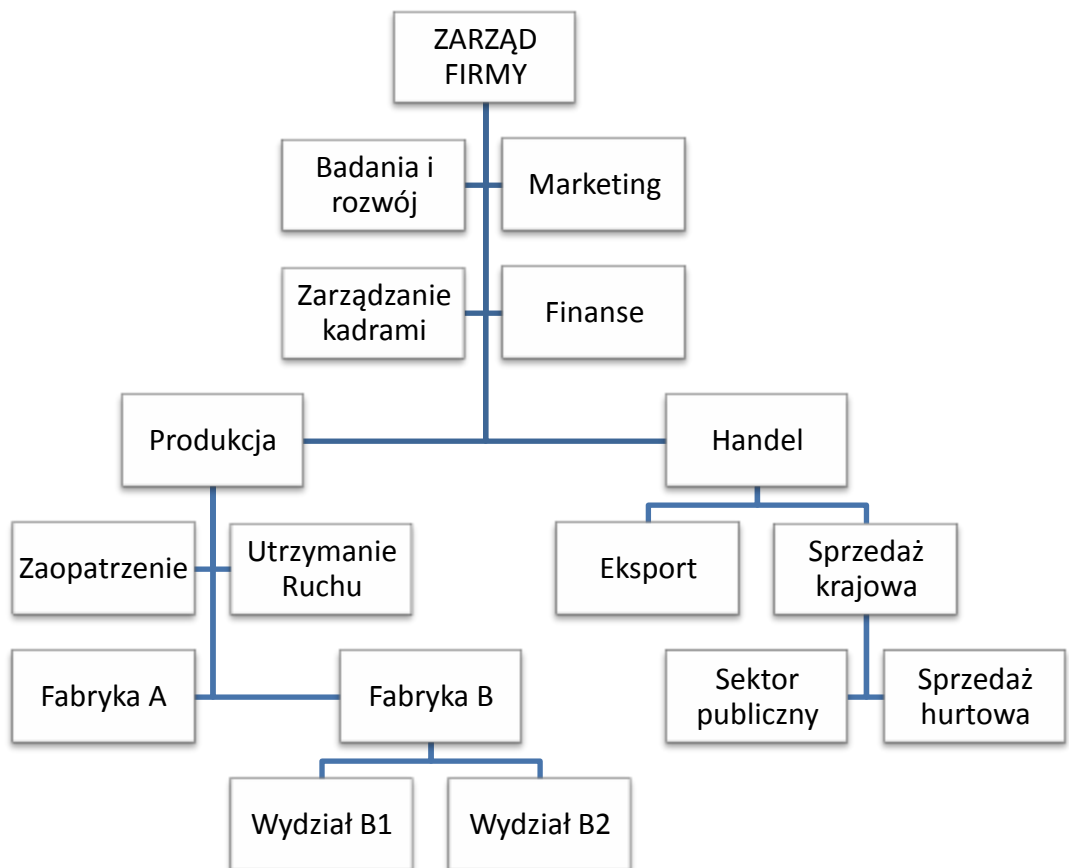
2010-04-13 kartkówka

- 3 pytania
- Brak definicji (potrzebne zrozumienie)
- 30 min
- Grupa I 15:15, grupa II 16:00









$$x_n = b_n - (b_n - a_n) \exp\left(-\frac{c_n}{b_n - a_n} u_n\right)$$

$x_n$  – zachowanie (efektywność pracownika?)

$a_n$  – doświadczenie/wiedza

$b_n$  – możliwości potencjonalne

$c_n$  – mobilność

$u_n$  – podejmowanie decyzji